

用户名

密码

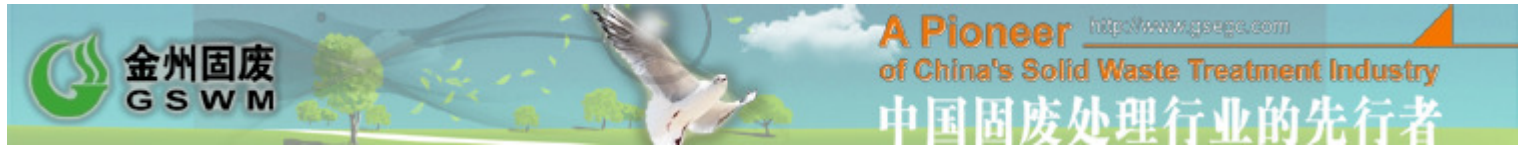
单位会员

登录>>

【 找回密码 申请 帮助 】

News Express
行业动态
中国固废网 行业动态

最新更新 | 重要资讯 | 政策动态 | 投资与市场 | 综合与评述 | 技术发展 | 污染与防治 | 项目进展 | English News



行业动态 > 综合与评述 > 北京启动餐厨垃圾普查

北京启动餐厨垃圾普查

2010-8-13 9:26:39 北京日报

文字大小【大 中 小】 [文章评论](#)

日排放量100公斤以上餐厅食堂列为重点

昨天起，涉及北京市餐厅、机关单位和学校食堂的餐厨垃圾“大普查”启动，垃圾排放、收运、处理流向情况将被登记公示。北京市市政市容委计划在三年内完成普查，今年10月底前，将率先在全市各区县选择1300多家餐饮单位试点登记制度，餐厨垃圾日排放量在100公斤以上的单位优先登记。

1300家餐饮单位年内完成登记

据北京市市政市容委固体废弃物管理处有关负责人介绍，目前，本市（北京市，下同）每天生产餐厨垃圾大约有1680吨左右，而现在的日处理能力仅在600吨左右，处理能力仍显不足。

据介绍，实施餐厨垃圾普查，就是为了摸清全市餐厨垃圾生产、排放情况，从源头进行控制，对垃圾处理全过程进行管理，

图片新闻



国内第一条城市污泥固化自动化生产线投产



夏威夷岛遭遇垃圾危机
2万吨垃圾被迫自行焚烧



纽约将巨型垃圾箱改装成泳池供市民戏水

“2010（上海）水业热点论坛”

“基于污泥技术政策的
最佳适用技术案例推荐”

污泥案例火热征集中

[了解详情 >>](#)

案例提交截止日期：2010年8月10日

[2010中国城市生活垃圾行业投资分析报告](#)

[2009中国固废高级论坛 我国污泥处理处置市场报告](#)

实现规范收运，资源化处理。

餐厨垃圾排放登记的范围包括所有从事餐饮经营的企业以及各单位的餐厅、食堂。登记内容包括餐厨垃圾产生情况，委托收运单位以及最终去向等。

今年10月底前，全市每个城区至少有100个餐饮服务单位，郊区至少有50个餐饮服务单位率先登记，原崇文区餐饮服务单位全部试点登记，争取有1300多家餐饮单位完成登记。三年内，餐厨垃圾普查将覆盖到全部餐饮服务单位。

餐厨垃圾流向网上公示

按照计划，2012年，全市餐厨垃圾将全部实现规范化资源化处理。届时，每个餐饮单位均需和具备资质的垃圾收运队伍、处理企业签署服务合同，如果委托没有资质的“黑厂”处理垃圾，将受到处罚。

市市政市容委等相关部门将建立专业的收运队伍，提供具备资质的垃圾处理企业名录。餐饮单位签署垃圾处理合同的情况将登记备案，餐厨垃圾的排放、收运、处理情况将网上公示，邀请市民监督。各区县还将组建餐厨垃圾排放协查员队伍，加强核查，确保餐厨垃圾排放登记真实。

市市政市容委还将与市卫生局、市工商局、市商务局建立联动机制，共同推进餐厨垃圾的规范管理，从源头开始“围剿地沟油”。如发现餐厅使用“地沟油”或来路不明的食用油，以及委托未被批准、没有资质的垃圾处理企业处理垃圾，将受到停业整顿、吊销卫生许可证的严惩。市工商局也将在日常检查中对未签署垃圾处理合同的餐饮单位进行处罚。

董村垃圾处理厂年内试运行

目前，本市已有高安屯、南宫两座大型处理厂处理餐厨垃圾。今年年内，位于通州区的董村垃圾处理厂将投入试运行，日处理能力达400吨左右。本市还将在海淀、丰台、东城、西城等区择址新建日处理能力在400吨的大型餐厨垃圾处理设施，最终使本市大型垃圾处理设施达到5至6个。此外，今年本市计划在餐饮街等餐厨垃圾产生集中的地段，择址建设三座小型垃圾处理设施。使本市餐厨垃圾的日处理能力超过1600吨，基本与排放相匹配。

同时，本市将加快生活垃圾管理的立法进程，据透露，《北京市生活垃圾管理条例(草案)》年底将上报市政府，明年上报市人大。

纽约将巨型垃圾箱改装成泳池供市民戏水

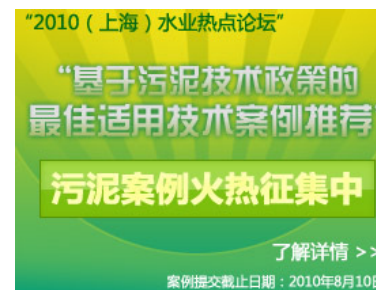


目击全球电子垃圾拆解地广东贵屿

目击全球电子垃圾拆解地广东贵屿



垃圾围村——新农村建设软肋调查



责任编辑：刘永丽

相关资讯

□ 北京市民：酒楼处理餐厨垃圾可奖励采购券 2010-8-30

□ 聂永丰：解决垃圾分类管理难题的四种模式 2010-8-27

□ 厦门：将建餐厨垃圾处理厂 2010-8-27

□ 四川：餐厨垃圾产生处置要建档备查 2010-8-27

□ 一头连着百姓一头担着减排 “绿色餐饮”待破题 2010-8-26